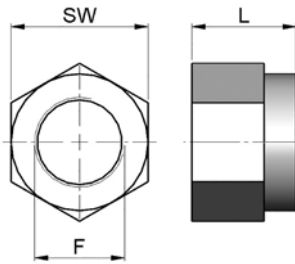
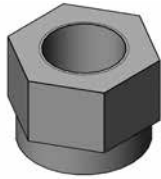


695 985
SELBSTSPERRENDE MUTTER



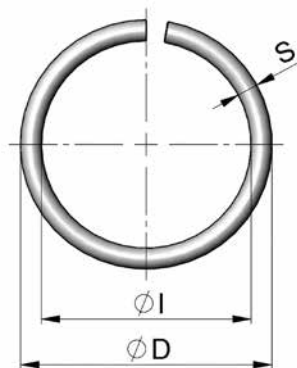
Bestellnummer	F	L	SW	kg x 100
695 985 M12 014	M12x1,5	14	19	2,00
695 985 M14 016	M14x1,5	16	22	3,00
695 985 M18 020	M18x1,5	20	27	5,16
695 985 M20 022	M20x1,5	22	30	7,00
695 985 M22 025	M22x1,5	25	32	8,60
695 985 M24 027	M24x2	27	36	13,00
695 985 M27 030	M27x2	30	41	18,00
695 985 M30 032	M30x2	32	46	25,80
695 985 M33 035	M33x2	35	50	31,00
695 985 M39 042	M39x3	42	60	56,00
695 985 M48 052	M48x3	52	75	200,00

Bestellnummer	F	L	SW	kg x 100
695 985 M14 014	M14x1,5	14	22	2,60
695 985 M20 017	M20x1,5	17	30	6,00
695 985 M24 021	M24x2	21	36	10,00
695 985 M27 023	M27x2	23	41	13,00
695 985 M33 026	M33x2	26	50	25,50

MATERIAL: STAHL UNI 7473 - 7474

MATERIAL: STAHL UNI 7473 - 7474

687
KLEMMRING FÜR PLUNGERZYLINDER



Bestellnummer	øD	øI	øS	kg x 100
687 CAT 020 000	22	1	3	0,38
687 CAT 025 000	28	22	3	0,40
687 CAT 028 000	31	25	3	0,45
687 CAT 030 000	33	27	3	0,50
687 CAT 035 000	38,5	31,5	3,5	0,80
687 CAT 040 000	44	36	4	1,20
687 CAT 045 000	49	41	4	1,40
687 CAT 050 000	54,5	45,5	4,5	1,90
687 CAT 055 000	59,5	50,5	4,5	2,00
687 CAT 060 000	65,5	54,5	5,5	3,40
687 CAT 070 000	76	64	6	5,00
687 CAT 080 000	86	74	6	5,50
687 CAT 100 000	106	94	6	7,00

MATERIAL: STAHL