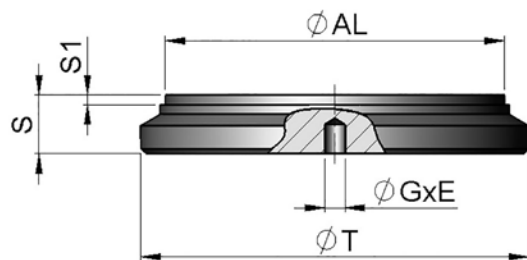


Bestellnummer	$\varnothing AL$	$\varnothing T$	S	S1	$\varnothing G \times E$	kg
290 025 035 007	25	35	7	2	-	0,04
290 025 035 007 001	25	35	7	2	$\varnothing 3,25 \times 3$	0,04
290 030 040 008	30	40	8	2	-	0,06
290 030 040 008 001	30	40	8	2	$\varnothing 4,25 \times 5$	0,06
290 032 042 008	32	42	8	2	-	0,10
290 032 042 008 001	32	42	8	2	$\varnothing 4,25 \times 5$	0,06
290 035 045 010	35	45	10	2	-	0,11
290 035 045 010 001	35	45	10	2	$\varnothing 4,25 \times 5$	0,10
290 040 050 010	40	50	10	2	-	0,13
290 040 050 010 001	40	50	10	2	$\varnothing 4,25 \times 5$	0,13
290 045 055 010	45	55	10	2	-	0,16
290 045 055 010 001	45	55	10	2	$\varnothing 4,25 \times 5$	0,16
290 050 060 010	50	60	10	2	-	0,19
290 050 060 010 001	50	60	10	2	$\varnothing 4,25 \times 5$	0,19
290 055 065 012	55	65	12	2	-	0,28
290 055 065 012 001	55	65	12	2	$\varnothing 4,25 \times 5$	0,28
290 060 070 012	60	70	12	2	-	0,33
290 060 070 012 001	60	70	12	2	$\varnothing 4,25 \times 5$	0,33
290 063 073 012	63	73	12	2	-	0,35
290 063 073 012 001	63	73	12	2	$\varnothing 4,25 \times 5$	0,40
290 065 075 012	65	75	12	2	-	0,38
290 065 075 012 001	65	75	12	2	$\varnothing 4,25 \times 5$	0,38
290 065 080 012	65	80	12	2	-	0,40
290 065 080 012 001	65	80	12	2	$\varnothing 4,25 \times 5$	0,40
290 070 080 012	70	80	12	2	-	0,43
290 070 080 012 001	70	80	12	2	$\varnothing 4,25 \times 5$	0,43
290 070 085 012	70	85	12	2	-	0,45
290 070 085 012 001	70	85	12	2	$\varnothing 4,25 \times 5$	0,45
290 075 090 012	75	90	12	2	-	0,53
290 075 090 012 001	75	90	12	2	$\varnothing 4,25 \times 5$	0,53
290 080 090 012	80	90	12	2	-	0,55
290 080 090 012 001	80	90	12	2	$\varnothing 4,25 \times 5$	0,55
290 080 095 012	80	95	12	2	-	0,58
290 080 095 012 001	80	95	12	2	$\varnothing 4,25 \times 5$	0,58
290 085 100 015	85	100	15	2	-	0,77
290 085 100 015 001	85	100	15	2	$\varnothing 4,25 \times 5$	0,77

MATERIAL: STAHL S355J0 (Fe510C) - S355JR (A105)
 DIESE ZYLINDERBÖDEN KÖNNEN BEI DRUCKSPITZEN AUSWÖLBEN. ZUR VERSTÄRKUNG BEFESTIGUNGEN ANSCHWEISSEN ODER BÖDEN Typ „290 CFFM“ ANWENDEN.
 ZUR VERSTÄRKUNG BEFESTIGUNGEN ANSCHWEISSEN ODER BÖDEN Typ „290 CFFM“ ANWENDEN.

290

ZYLINDERBODEN



Bestellnummer	øAL	øT	S	S1	øG x E	kg
290 110 125 015	110	125	15	2	-	1,34
290 110 125 015 001	110	125	15	2	ø 6,25 x 8	1,34
290 110 130 015	110	130	15	2	-	1,40
290 110 130 015 001	110	130	15	2	ø 6,25 x 8	1,40
290 120 140 018	120	140	18	2	-	2,00
290 120 140 018 001	120	140	18	2	ø 6,25 x 8	2,00
290 125 145 018	125	145	18	2	-	2,11
290 125 145 018 001	125	145	18	2	ø 6,25 x 8	2,11
290 140 160 018	140	160	18	2	-	2,67
290 140 160 018 001	140	160	18	2	ø 6,25 x 8	2,67
290 150 170 020	150	170	20	2	-	3,33
290 150 170 020 001	150	170	20	2	ø 6,25 x 8	3,33
290 160 180 020	160	180	20	2	-	3,79
290 160 180 020 001	160	180	20	2	ø 6,25 x 8	3,79

MATERIAL: STAHL S355J0 (Fe510C) - S355JR (A105)

DIESE ZYLINDERBÖDEN KÖNNEN BEI DRUCKSPITZEN AUSWÖLBN. ZUR VERSTÄRKUNG BEFESTIGUNGEN ANSCHWEISSEN ODER BÖDEN Typ „290 CFPM“ ANWENDEN.
 ZUR VERSTÄRKUNG BEFESTIGUNGEN ANSCHWEISSEN ODER BÖDEN Typ „290 CFPM“ ANWENDEN.